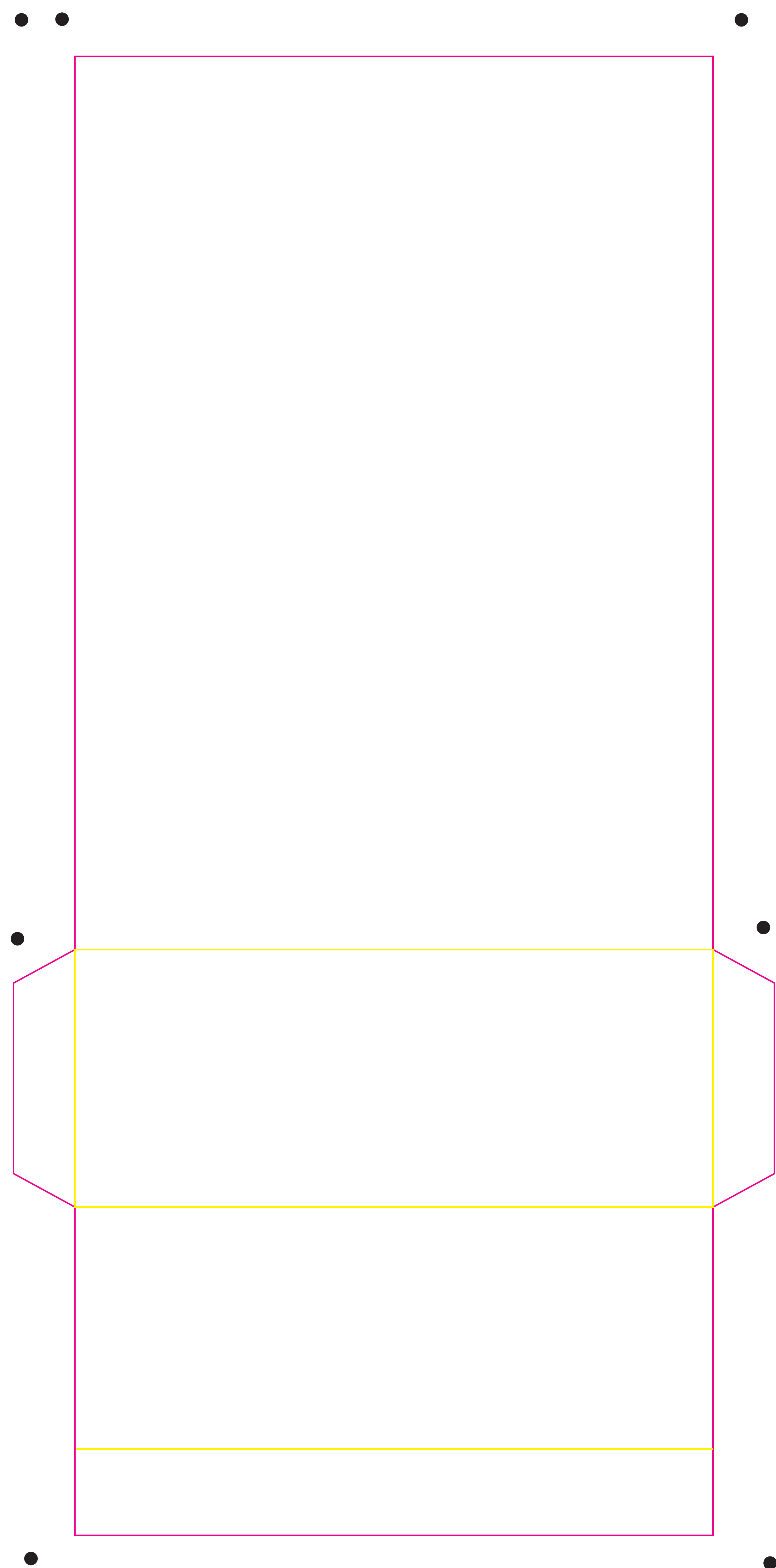


Espositore Display autoportante a3

Template scala 1:1

Cartone micro-onda - Sviluppo di stampa: 36x69,5 cm



aiuto / help / aide / ayuda

taglio / trim / coupe / corte

Su questa linea passerà la lama che taglierà il materiale; vi suggeriamo di non inserire testi o soggetti importanti a distanze inferiori a 5/10mm da questa linea / The document will be cut over this line; we suggest you to keep your text and important images 5/10mm from this trim line / Le document sera coupé sur cette ligne; on vous conseille de laisser vos textes et images importantes à 5/10mm de la ligne noire / Sobre esta línea pasará la cuchilla que cortará el material. Le recomendamos de no insertar textos o elementos importantes a una distancia inferior a 5/10 mm de esta línea.

piega / fold / pli / plieue

Questa linea indica dove il materiale sarà piegato o cordonato; se non volete che testi o immagini vengano stampati sulla piega mantenete una distanza di 5/10mm da questa linea / This line indicates where the fold or the crease will take place; if you don't want your text or image to be printed over the fold make sure to stay almost 5/10mm from this line / Cette ligne indique où se fera une pliure; si vous ne voulez pas que votre texte ou dessin soit imprimé sur la pliure, assurez vous de rester a 5/10mm de cette ligne / Esta línea indica donde el material será plegado o hendido. Si no quiere que el texto o las imágenes sean impresas sobre el pliegue mantenga una distancia de 5/10 mm de esta línea.

