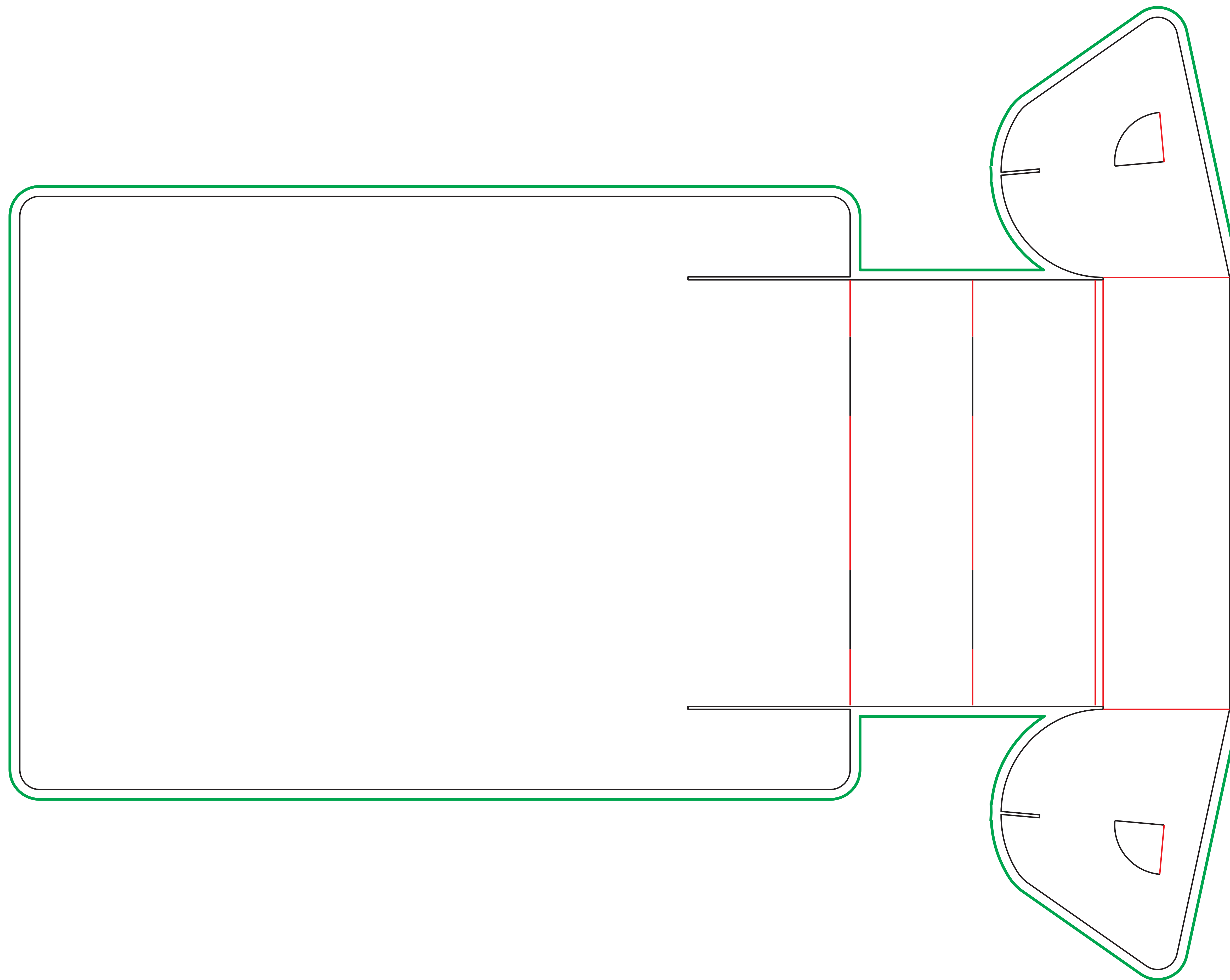


# Portadepliant A3 verticale con tasca da 215mm

Template scala 1:1

Cartone onda E spessore 1,5mm



## aiuto / help / aide / ayuda

### **margine di abbondanza / full bleed / marges pleines / margen extra**

E' un margine di sicurezza che indica fino a dove il materiale verrà stampato oltre la linea di taglio: estendete gli sfondi colorati e la grafica almeno fino a questo margine per evitare bordi bianchi indesiderati. / Full bleed is a safety margin: it shows until the media will be printed after the trim line: be sure to extend any background colors or design elements at least to this line to prevent an unwanted white border. / Il s'agit d'un marge perdu de sécurité: assurez vous d'étendre les couleurs ou les éléments de dessin au moins jusqu'à cette ligne pour éviter un indésirable bord blanc sur les contours de votre document / Es un margen de seguridad que indica hasta donde será impreso el material mas allá de la línea de corte: extender el fondo de color o la gráfica al menos hasta este margen para evitar bordes blancos no deseados.

### **taglio / trim / coupe / corte**

Su questa linea passerà la lama che taglierà il materiale; vi suggeriamo di non inserire testi o soggetti importanti a distanze inferiori a 5/10mm da questa linea / The document will be cut over this line; we suggest you to keep your text and important images 5/10mm from this trim line / Le document sera coupé sur cette ligne; on vous conseille de laisser vos textes et images importantes à 5/10mm de la ligne noire / Sobre esta línea pasará la cuchilla que cortará el material. Le recomendamos de no insertar textos o elementos importantes a una distancia inferior a 5/10 mm de esta línea.

### **piega / fold / pli / pliegue**

Questa linea indica dove il materiale sarà piegato o cordonato; se non volete che testi o immagini vengano stampati sulla piega mantenete una distanza di 5/10mm da questa linea / This line indicates where the fold or the crease will take place; if you don't want your text or image to be printed over the fold make sure to stay almost 5/10mm from this line / Cette ligne indique où se fera une pliure; si vous ne voulez pas que votre texte ou dessin soit imprimé sur la pliure, assurez vous de rester à 5/10mm de cette ligne / Esta línea indica donde el material será plegado o hendido. Si no quiere que el texto o las imágenes sean impresas sobre el pliegue mantenga una distancia de 5/10 mm de esta línea.

